

## Veränderungsbegleitung: Ein Beispielprojekt

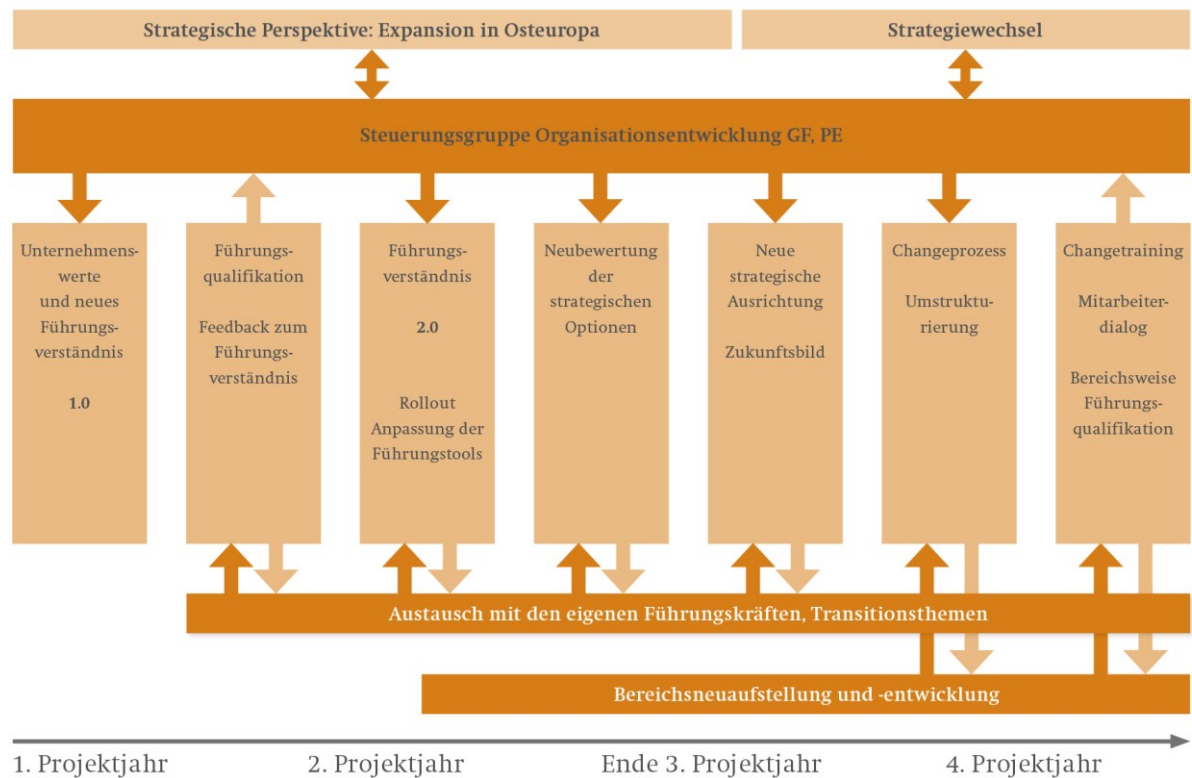
Ein Projektentwicklungsunternehmen mit 3.000 MA beauftragt Process One Consulting mit der Konzeption eines Organisationsentwicklungsprojektes zur Unterstützung der strategischen Ausrichtung.

### Rahmen

Alle 280 Führungskräfte der ersten beiden Ebenen werden am Projekt beteiligt

### Ausgangslage im Unternehmen

Die strategische Ausrichtung beinhaltet die verstärkte Expansion in Richtung Osteuropa. Dies hat Auswirkungen auf die Unternehmensstruktur, Unternehmensprozesse und die Art der bisher erfolgreichen Führung.



### **Ziel der Organisationsentwicklung**

Veränderte Führungskultur mit deutlich mehr Anteilen von Delegation, Vertrauen in Mitarbeiter und Mitarbeiterentwicklung. Paradigmenwechsel in der Organisationssteuerung.

### **Erfolgskritische Kristallisationspunkte:**

- + Nach erfolgreichem Start wird die strategische Ausrichtung von der Finanzkrise eingeholt.
- + Die strategischen Optionen werden neu bewertet und münden in einen radikalen Organisationsumbau.
- + Bei laufendem Betrieb (und Projekten) werden Prozesse und Strukturen umgebaut.
- + Unterstützung bei der Fokussierung auf die Zielerreichung (umgebaute Organisation) durch Process One.
- + Eine fachkompetenz-getriebene Organisation baut sich um in eine prozessorientierte Organisation.