

Fitness-Check – für eine komplexe Zukunft.

Zukunftsfähig?

Standortbestimmung?

Entwicklungsschritte definieren

Format

- + 3-stündiger Kompakt-Workshop

Für wen?

- + Geschäftsführung
- + Management-Teams
- + Abteilungen
- + Projektteams

Warum?

- + Wann auch immer Sie das Gefühl haben, dass ...
- + die Zusammenarbeit nicht mehr so funktioniert wie früher
- + Sie sich auf eine komplexer werdende Zukunft vorbereiten müssen

Warum jetzt?

- + Je länger Sie warten, desto schwieriger wird's und desto mehr Ressourcen verbrennen Sie

Inhalte

- + Ein Blick auf Ihr organisationales Umfeld
- + Standortbestimmung „Leistungsfähige Organisationskultur“
- + Vorstellung New Work Mindset und New Work Box
- + Entwicklungsfelder identifizieren und erste konkrete Entwicklungsschritte festlegen

Sie fragen sich, ob Sie mit Ihrem Verantwortungsbereich / Ihrer Organisation gut für die Zukunft aufgestellt sind? Sie haben den Eindruck, dass etablierte Instrumente zur Gestaltung von Führung und Zusammenarbeit immer weniger funktionieren und mittlerweile sogar kontraproduktiv sind?

Dies könnte daran liegen, dass Ihr organisationales Umfeld immer komplexer wird:

- + Die Anforderungen an die Ergebnisse Ihrer Arbeit (Dienstleistungen oder Produkte) ändern sich immer häufiger
- + Bisweilen sind Sie aufgefordert, Neues zu entwickeln ohne die Anforderungen vollumfänglich zu kennen
- + Die Art und Weise des Arbeitens, d. h. die Mittel und Wege, wie Sie Ihre Produkte und Dienstleistungen für interne oder externe Kunden erstellen und an diese übergeben, ändern sich häufig und sind bisweilen Neuland für Sie (z. B. durch Digitalisierungsmöglichkeiten oder Digitalisierungsdruck)

Erfolgreiches Agieren in komplexen Umfeldern erfordert eine besonders entwickelte Organisationskultur mit anderen Prinzipien und Methoden zur Gestaltung von Führung und Zusammenarbeit.

Mit dem 3-stündigen Kompakt-Workshop „Fitness-Check für eine komplexe Zukunft“ erläutern wir anschaulich,

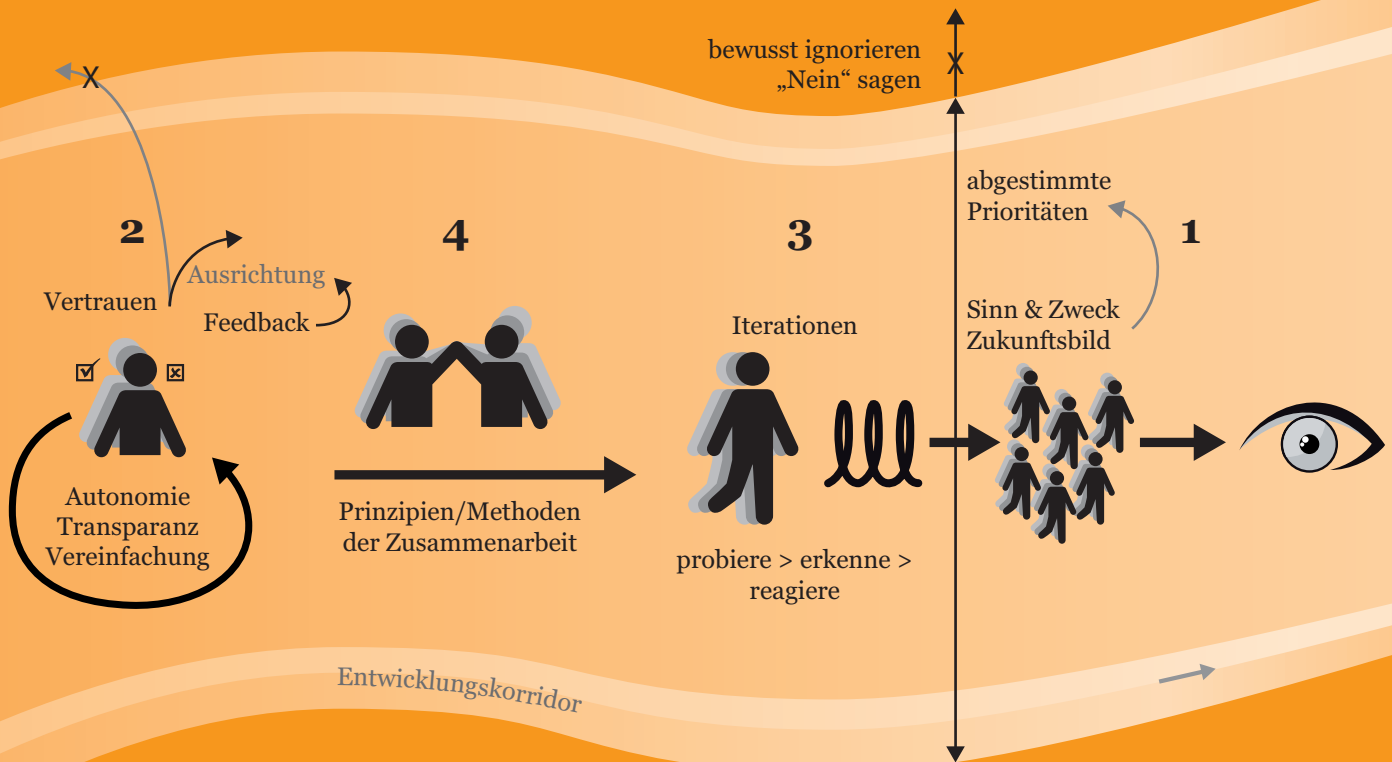
- + weshalb etablierte Formen zur Gestaltung von Führung und Zusammenarbeit häufig schlagartig an ihre Grenzen stoßen, wenn das

Zukunftsfähig?

Standortbestimmung?

Entwicklungsschritte definieren

Merkmale lebendiger und performanter Organisationen



- 1 Orientierung
- 2 Leitmotiv: Entscheidungen dort treffen, wo sie operativ gebraucht werden
- 3 Vorgehensweise
- 4 Betriebssystem

Zukunftsfähig?

Standortbestimmung?

Entwicklungsschritte definieren

- organisationale Umfeld eine bestimmte Komplexitätsschwelle überschritten hat
- + warum krampfhaftes bzw. verstärktes Festhalten an etablierten Formen die innere Komplexität zusätzlich erhöht und deshalb kontraproduktiv wirkt
 - + warum komplexe Umfeldler andere Formen des Wahrnehmens, Entscheidens und Umsetzens bedingen
 - + welche kulturellen Merkmale leistungsfähige Organisationen (Teams, Abteilung, Projekte ...), die dauerhaft performant und erfolgreich in komplexen Umfeldern agieren, gemeinsam haben

Wir führen mit Ihnen drei Standortbestimmungen durch:

- 1) Wie hat sich Ihr organisationales Umfeld in den letzten 5 Jahren gewandelt und wie erleben Sie es momentan?
- 2) Welche Haltungen und Verhaltensmuster bestimmen Ihre Zusammenarbeit?
- 3) Wie schätzen Sie den aktuellen Entwicklungsstand Ihrer Organisation mit Blick auf die kulturellen Merkmale leistungsfähiger Organisationen ein?

Auf Basis dieser Standortbestimmungen und mit Unterstützung erfahrener Berater diskutieren Sie mit Ihren Kollegen die Ergebnisse mit Blick auf aktuelle und zukünftige Herausforderungen Ihrer Organisation. Sie erhalten Einblick in das New Work Mindset und die New Work Box von Process

One, um erste Entwicklungsschritte innerhalb der identifizierten Handlungsfelder zu vereinbaren:

- + Welches Verhalten wollen wir beibehalten? Welches Verhalten wollen wir zukünftig mehr, weniger oder gar nicht mehr sehen?
- + Welche bisherigen Instrumente von Führung und Zusammenarbeit können wir beibehalten, und welche müssen wir weglassen, weil sie dem Entwicklungsprozess im Wege stehen?
- + Welche neuen Prinzipien und Methoden von Führung und Zusammenarbeit möchten wir ausprobieren, um bestimmte kulturelle Merkmale gezielt weiterzuentwickeln?

Am Ende der 3 Stunden haben Sie und Ihre Kollegen / Mitarbeiter ein erstes konkretes Bild davon,

- + wo Sie als Organisation mit Blick auf Ihr Umfeld stehen
- + was sie kulturell entwickeln müssen, um Ihre Zukunftsfähigkeit zu erhöhen
- + welche Verhaltensmuster und Instrumente den Entwicklungsprozess unterstützen oder behindern
- + wie Ihre nächsten Entwicklungsschritte konkret aussehen

Erwünschte Nebenwirkung: Wir entmystifizieren Begriffe wie Agilität, VUKA, New Work und Digital Leadership und verdeutlichen, dass hinter den Buzzwords sehr viel Pragmatisches und Nützliches steckt, wenn man bereit ist, sich darauf einzulassen.