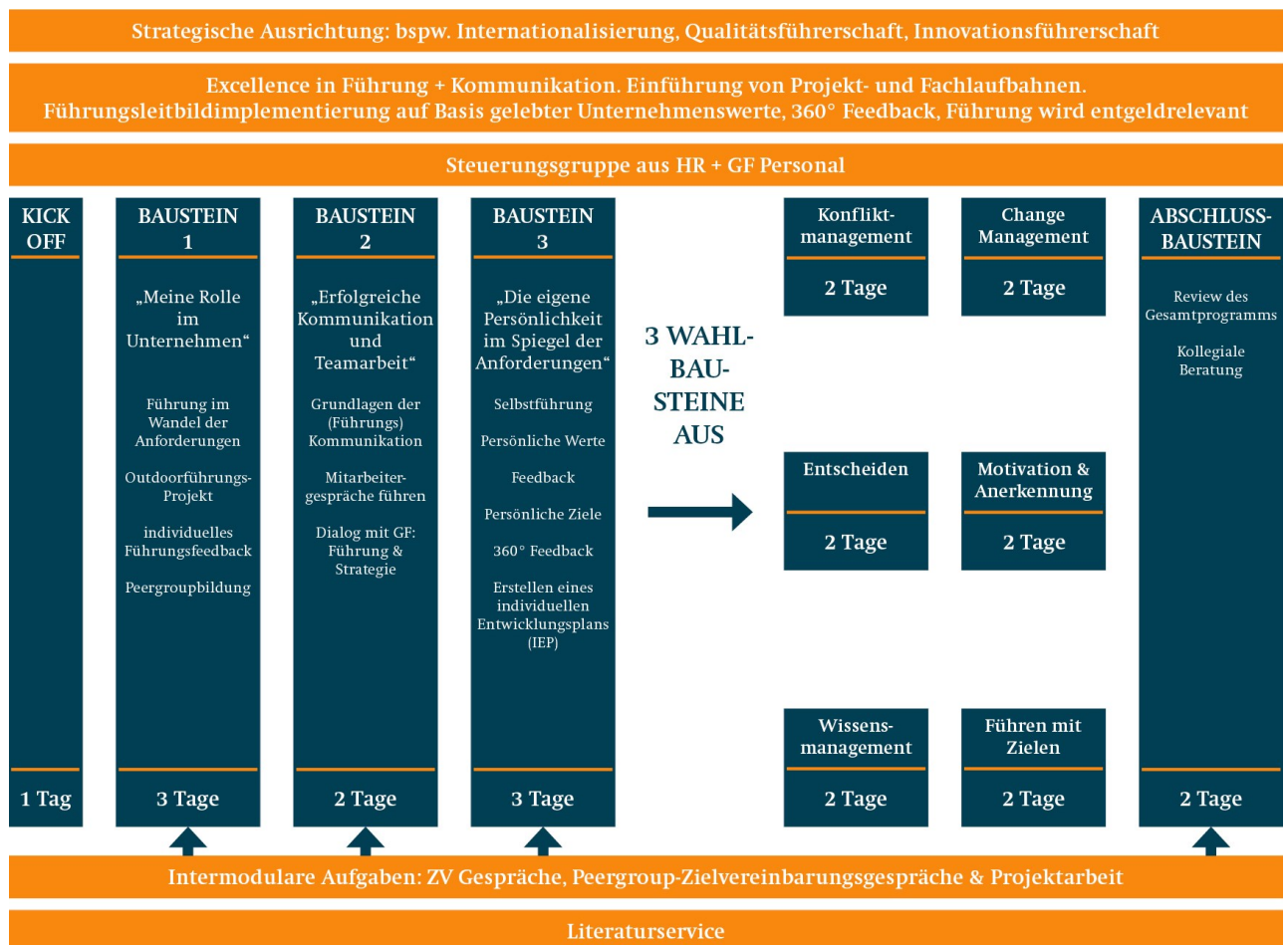


## Excellence in Führung

Ein führender Elektronikhersteller startet eine Führungs-Excellence-Initiative und stellt gleichzeitig auf ein System aus drei Karrierepfaden um.

### Ausgangslage des Unternehmens

Das über Jahrzehnte kontinuierlich gewachsene Unternehmen kommt im Rahmen der strategischen Ausrichtung zu dem Ergebnis, dass für die Weiterentwicklung des Geschäftes ein zentraler Wettbewerbsvorteil darin besteht, die Qualität der Produkte und Kundenlösungen auf ein exzellentes Niveau zu heben. Dieser Positionierung entspricht die Exzellenz in den internen Abläufen, weshalb das Thema Führung zu einem dauernden Schwerpunkt gemacht wird. Zeitgleich werden neben disziplinarischer Führung auch die Karrierepfade in der Fachlaufbahn und in der Projektlaufbahn eröffnet.



## **Ziel der Führungsentwicklung**

Führungskräfte und Organisationseinheiten so auszurichten, dass die relevanten Ableitungen aus der strategischen Positionierung sowohl auf der Kompetenzebene (Können) als auch auf der Motivationsebene (wollen) gelebt werden können.

## **Erfolgskritische Kristallisationspunkte**

- + Die Geschäftsführung hält auch in der Finanzkrise an der strategischen Ausrichtung fest.
- + Führungsentwicklung wird durch ein maßgeschneidertes Tool wiederkehrend erhoben.
- + Die Leistung der Führungskräfte wird ab einer bestimmten hierarchischen Ebene entgeltrelevant.
- + Das veränderte Kundengeschäft wird durch eine Anpassung der Organisationsstruktur abgebildet.
- + Führungsleitlinien werden intern erarbeitet, unter Einbeziehung der Geschäftsführung eingeführt um in der zunehmend strukturell differenzierten und global agierenden Organisation Orientierung zu stiften.